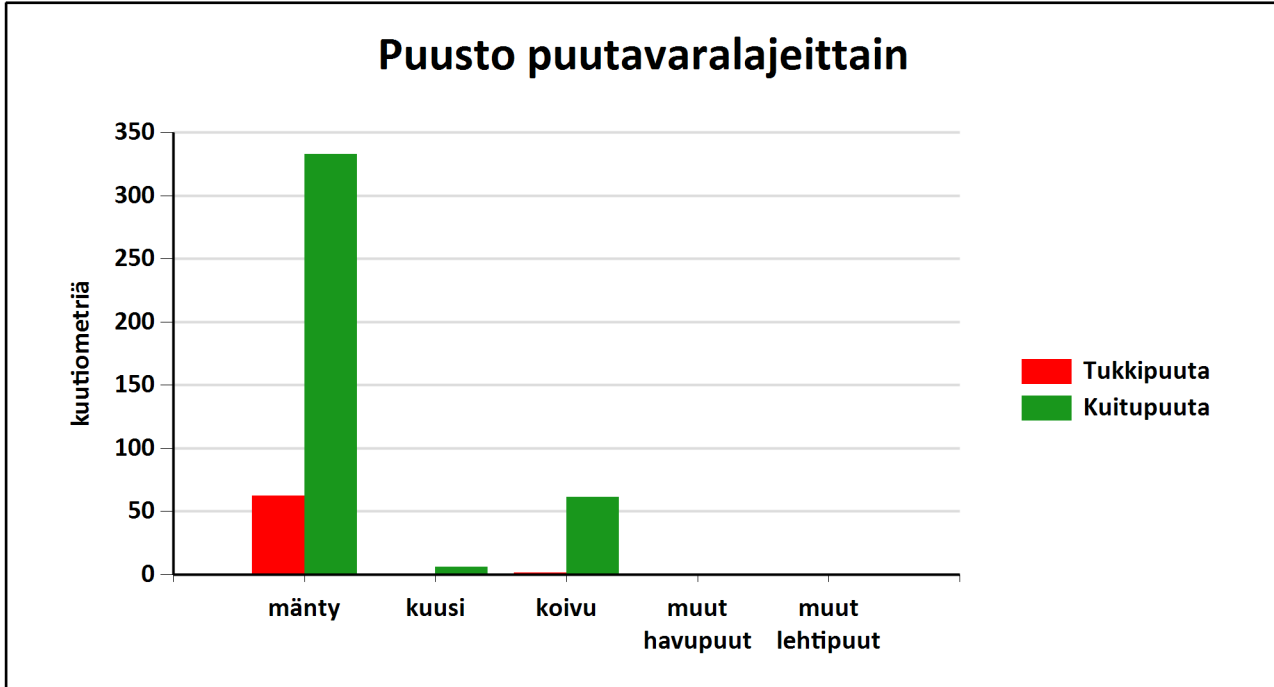


Puustotietojen yhteenveto vuonna 2018

Suunnitelman kokonaispuusto vuonna 2018 on 609 m³, eli keskimäärin 7 m³/ha metsätalousmaalla.

Tukkipuuta yhteensä: 63 m³, eli 10 % kokonaispuustosta.
 Kuitupuuta yhteensä: 400 m³, eli 66 % kokonaispuustosta.
 Muuta runkopuuta yhteensä: 146 m³, eli 24 % tilan kokonaispuustosta.



	Pinta-ala, ha	Ainespuusto puulaeittain, m ³					Puusto yhteensä, m ³	Puusto m ³ /ha
		männy	kuusi	koivu	muut havupuut	muut lehtipuut		
Metsämaa yhteensä	8,9							
Tukkipuuta		62	0	1			63	7
Kuitupuuta		227	6	61			294	33
Kitumaa	15,3	105					105	7
Joutumaa	59,2							0
Muu metsätalousmaa								
Metsätalousmaa yhteensä:	83,4	395	6	62	0	0	463	6

Yllä oleva taulukko sisältää ainespuuston, eli tukki- ja kuitupuun